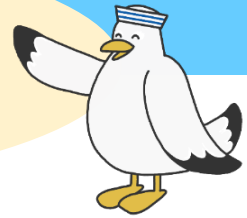


りんかいあおみ きょうざい おすすめ教材・サイト 1



★^{こども}子供の^{まな}学び^{おうえん}応援^{さいと}サイト ^{もんぶかがくしょう}(文部科学省)

^{とくべつしえんきょういく}特別支援教育のページには、デジタルコンテンツもあります。

https://www.mext.go.jp/a_menu/ikusei/gakusyushien/index_00001.htm

★^{こども}子供の^{うんどう}運動^{あそび}あそび^{おうえん}応援^{さいと}サイト ^{ちょう}(スポーツ庁)

^{かてい}家庭^{おこな}でも行えるスポーツや^{うんどう}運動^{しょうかい}を紹介しています。

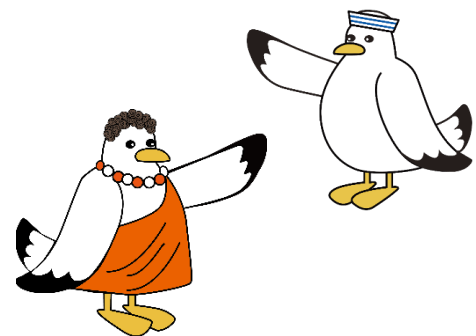
https://www.mext.go.jp/sports/b_menu/sports/mcatetop03/list/detail/jsa_00012.html

★^{まな}学び^{しえん}の^{さいと}支援^{さいと}サイト ^{とうきょうと}(東京都 ^{きょうざい}教育委員会) ^{きょうざい}ドリル教材などもあります。

https://www.kyoiku.metro.tokyo.lg.jp/school/content/learning_support.html

★^{まなび}学び^とを^と止め^{ない}ない^{みらい}未来^{きょうしつ}の^{けいざい}教室^{さんぎょうしょう} (経済産業省)

https://www.learning-innovation.go.jp/covid_19/



★^{しょうがい}障害^このある^{ほごしゃ}子ども^{みなさま}たち^{しんがた}と^{かんせんしょうかんれん}保護者^{かんれん}の皆様へ～^{しんがた}新型コロナウイルス^{かんれん}感染症^{かんれん}関連～

^{どくりつぎょうせいほうじん}独立行政法人 ^{こくりつとくべつしえんきょういくそうごうけんきゅうじょ}国立特別支援教育総合研究所

https://www.nise.go.jp/nc/report_material/etc/school_closure