

# ほけんだより 4月



御入学、御進級おめでとうございます。新・転入生を迎え、気持ちも新たに新学期が始まりました。保健室では、みなさんの心と体の健康づくりをお手伝いさせていただきます。1年間、笑顔で過ごせるようにしていきましょう。よろしくお願いいたします。

こんげつ ほけん もくひょう

## 今月の保健目標

じぶん からだ し

### 自分の身体を知ろう



ほけんしつ せんせいしょうかい

## 保健室の先生紹介

いどう 異動してきたかみや 神谷です。好きな食べ物は、焼きそばです。みなさんの好きな食べ物も教えてくださいね♪

2年目になりました、根本です。今年もみなさんのたくさんの笑顔を見せてください！




## 保健室でできること

- 保健室では、学校でけがをしたとき、体調が悪くなった時に応急手当をします。(継続的な治療はできません)
- 健康診断・身体測定を行い、日々の健康管理をしています。
- 精神科校医による健康相談、整形外科医師による整形外科相談、歯科衛生士による歯科保健指導など行っています。詳しい日程については保健だより等でお伝えします。
- 御不明な点は、お気軽にお問い合わせください。

ケガをしたとき



体調が悪いとき



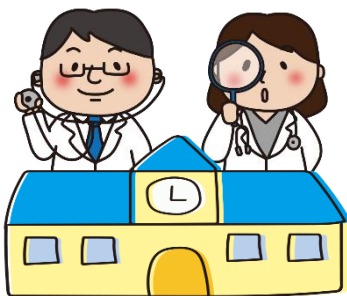
悩みや心配ごとがあるとき



からだや健康について知りたいとき



### 学校医の先生を紹介します



内 科：最上聡先生（東京ファッションタウンクリニック）

眼 科：松田智子先生（森下駅前眼科）

耳鼻科：姫野千恵美先生（しらかわ耳鼻咽喉科クリニック）

歯 科：生川寛之先生（森下ベリタス歯科）

精神科：市川宏伸先生（錦糸町クボタクリニック）

薬剤師：稲垣竜也先生（りゅう薬局）



# 4月の行事予定



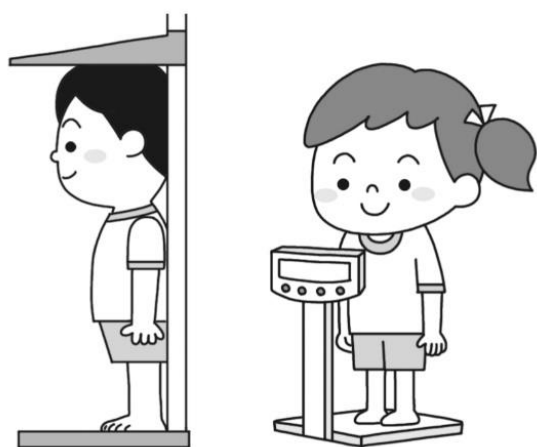
日	月	火	水	木	金	土
31	1	2	3	4	5	6
春休み						
7	8	9	10	11	12	13
	始業式	入学式	身体測定(中)	身体測定(小6)	身体測定(小5) 聴力検査(小5)	
14	15	16	17	18	19	20
	身体測定(小4) 聴力検査(中1・3)	身体測定(小3) 聴力検査(小3)	視力検査(中)	身体測定(小1) 聴力検査(小1)	身体測定(小2) 聴力検査(小2)	
21	22	23	24	25	26	27
	視力検査(小6)	尿検査(1次) 視力検査(小5)	尿検査(1次) 視力検査(小4)	内科検診	視力検査(小3)	
28	29	30	5月1日	2	3	4
	昭和の日	耳鼻科検診	視力検査(小2)	視力検査(小1)	憲法記念日	
5	6	7	8	9	10	11
	振替休日		眼科検診			

1次検査で提出が難しかった方は  
尿検査は2次と予備日で提出できます。

2次：5月14・15日、予備：6月4日

## 健康診断で何を調べるの？

からだがどれくらい成長したか調べます



病気や具合の悪いところはないか調べます



- 健康診断ではあくまでスクリーニング検査で、確定診断をすることはできません。異常があった場合は早めの通院をお願いしています。
- 健康診断の結果は、**異常があった場合のみ**治療勧告をお出しします。「異常なし」を含めたすべての結果は、1学期末に計測の記録とあわせて一覧をお渡しします。