



令和8年5月 予定献立表

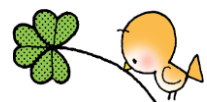
東京都立臨海青海特別支援学校

月	火	水	木	金
30(土) 中学部のみ	【本校の給食について】 ☆ 献立の右の欄には、食物アレルギー等の理由で除去対応している食品を表示しています。(牛乳・乳製品【乳】、小麦、鶏卵【卵】、エビ、カニ、ゴマ、リンゴ、すいか、メロン) ☆ 本校では、ピーナッツ・ナッツ類全般(クリ・ゴマを除く)・魚卵・そば・バナナ・キウイ・フルーツ・生パイナップル・納豆・グレープフルーツ・長芋・山芋・そら豆・豆板醤 を使用しません。 ☆ マヨネーズは、卵不使用のものを使用します。 ☆ 今年度、給食のご飯(白飯)については、基本的には専門業者による委託炊飯いたします。 ☆ 材料等の都合により、献立を変更することがございます。予め御了承ください。			1
キーマカレー グリーンサラダ 野菜スープ 牛乳				ごはん ご飯 さくらやきみや 鯖の薬味焼き ひじきのお浸し 野菜碗 抹茶豆乳寒天 牛乳
4	5	6	7	8
みどりの日	 こどもの日	ふりかえきゅうじつ 振替休日	ごはん ご飯 とりにく みそ や 鶏肉の味噌焼き ポテトサラダ さわにわん 沢煮椀 牛乳	ガパオライス はるさめ 春雨サラダ 中華スープ 牛乳
11	12	13	14	15
ごはん ご飯 さけ 鮭のムニエル アスパラとポテトのサラダ まめ やさい 豆と野菜のスープ パインゼリー 牛乳	ごはん ご飯 ふたにく や ふうに 豚肉のすき焼き風煮 ね 練りごま和え みそしる だいこん あがらあ 味噌汁(大根・油揚げ) 牛乳	チーズパン チキントマトシチュー ゴマ シーザーサラダ 牛乳	ごはん ご飯 ちぐまや 千草焼き ツナ和え あ 豚汁 ももゼリー 牛乳	ハヤシライス 卵 コールスローサラダ 野菜スープ 牛乳
18	19	20	21	22
ごはん ご飯 チキンカツ マスタード和え みそしる いも だいこん 味噌汁(じゃが芋・大根) 牛乳	ごはん ご飯 なまあ ごもくに 生揚げの五目煮 しらす和え すまし汁 牛乳	ジャージャー麺 わかめスープ フルーツヨーグルト 牛乳	ごはん ご飯 さば こうみ や 鯖の香味焼き のり和え みそしる いも 味噌汁(さつま芋・ごぼう) メロン 牛乳	ごはん ご飯 はつぼうさい 八宝菜 きりぼしだいこん ちゅうか あ 切干大根の中華和え サムゲタン メロン 牛乳
25	26	27	28	29
ごはん ご飯 とりにく や 鶏肉のレモン焼き ジャーマンポテト コーンサラダ コンソメスープ 牛乳	ごはん ご飯 とりにく とうふ たまご 鶏肉と豆腐の玉子とじ おおか和え みそしる はくさい あがらあ 味噌汁(白菜・油揚げ) 牛乳	ココアパン 卵 クリームシチュー 大豆サラダ 牛乳	ごはん ご飯 めかじきの 竜田揚げ ちぐまあ 千草和え みそしる とうふ 味噌汁(豆腐・わかめ) りんごゼリー 牛乳	ごはん ご飯 ミートローフ フレンチサラダ オニオンスープ リンゴ 牛乳

☆ 栄養価平均



	エネルギー	たんぱく質	脂質	食塩相当量
小学部(低)	513Kcal	22.8g	19.6g	2.0g
小学部(高)	568Kcal	25.1g	21.2g	2.2g
中学部	679Kcal	29.7g	24.6g	2.7g



給食だより



令和8年4月24日

東京都立臨海青海特別支援学校

校長 小原 由嗣

新年度が始まって約1か月が経過しました。給食室でも、食数の増加、炊飯業務委託の開始、食器の変更など変化の多い始まりでしたが、児童・生徒の皆さんの笑顔や「おいしかったです！」の声に元気をいただき、毎日給食を作っております。

5月は4月の緊張がほぐれて疲れが出やすい時期です。また、夏のように暑くなる日もありますので、体調に気をつけてお過ごしください。

給食のご飯について

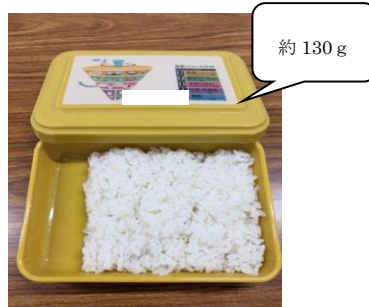


今年度から給食のご飯の炊飯を外部の業者に委託しており、毎週水曜日を除いた週3～4日、学校へ配送していただいております。

ご飯はコンテナに入った状態で、1人分ずつ盛り付けされた状態で納品されます。コンテナに入っているため、ご飯が冷たい状態で納品されることはありません。見た目が昨年度と違うので、慣れないお子さんもいらっしゃるかもしれませんが、今年度の「ご飯」の日、カレーライスのような白いご飯と主菜の組み合わせの場合はこのような形で実施いたします。なお、チャーハンやピラフ等の混ぜご飯の日は、学校で炊飯します。



<ご飯が入っているコンテナ>



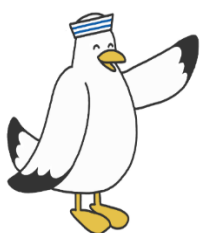
約 130 g

<1人分のご飯(小学部量)>



約 180 g

<1人分のご飯(中学部量)>



<4/9 (木) の給食>



<4/10 (金) の給食>